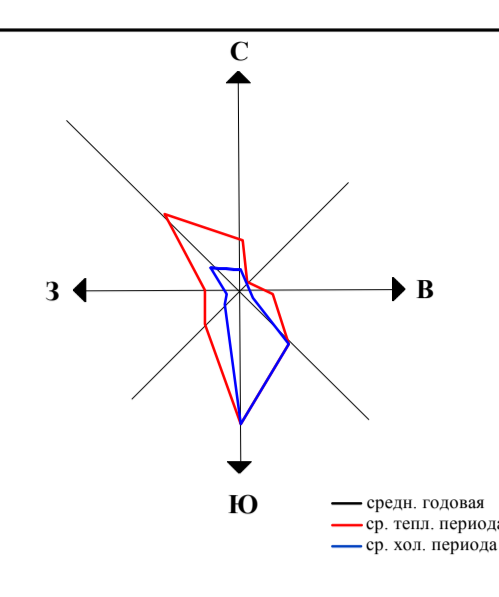
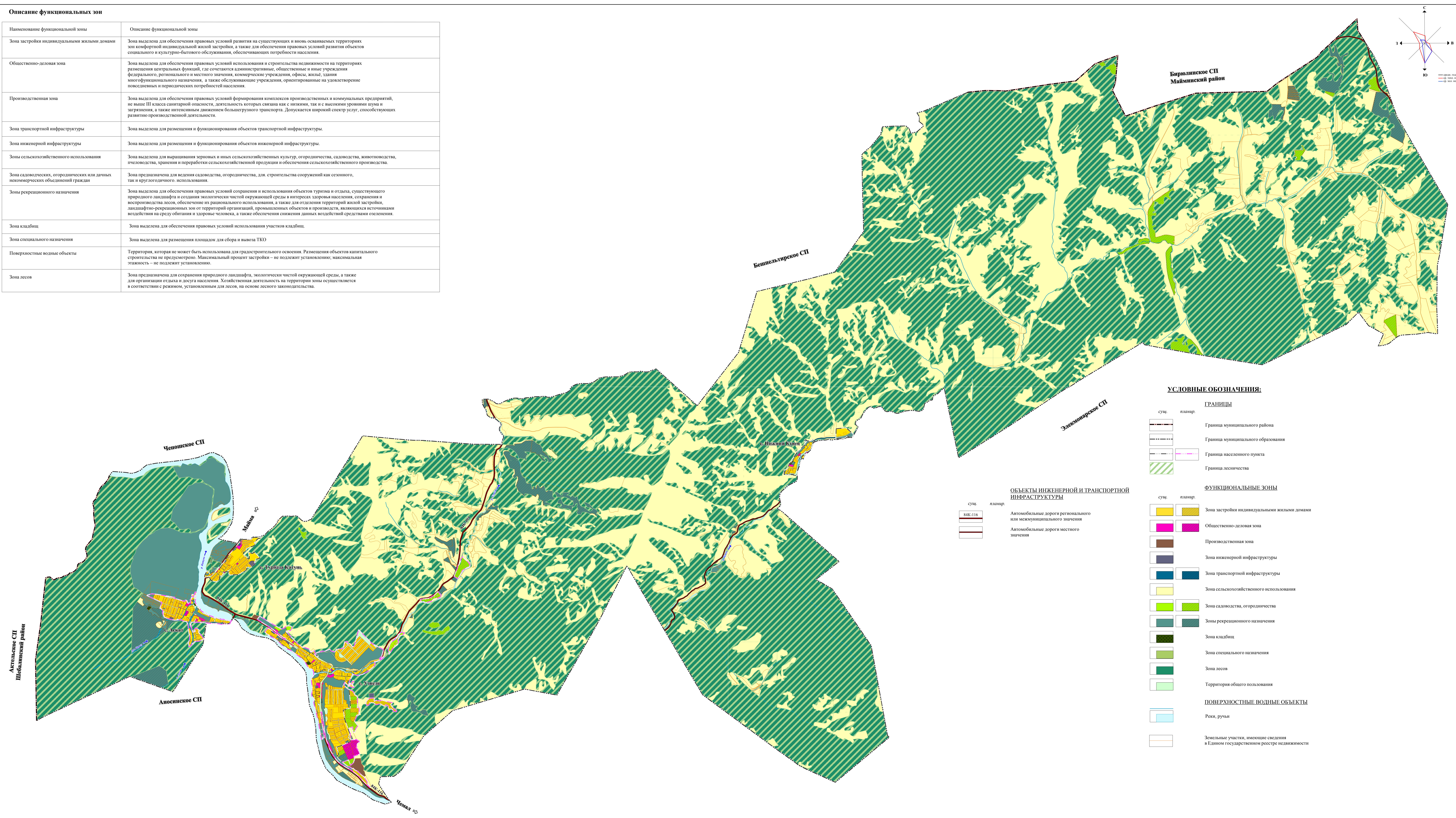


Генеральный план муниципального образования Узнезинское сельское поселение Чемальского района Республики Алтай

Карта функциональных зон муниципального образования Узнезинское сельское поселение Чемальского района Республики Алтай М 1:25 000

Наименование функциональной зоны	Описание функциональной зоны
Зона застройки индивидуальными жилыми домами	Зона выделена для обеспечения правовых условий развития на существующих и вновь осваиваемых территориях зон комфортной индивидуальной жилой застройки, а также для обеспечения правовых условий развития объектов социального и культурно-бытового обслуживания, обеспечивающих потребности населения.
Общественно-деловая зона	Зона выделена для обеспечения правовых условий использования и строительства недвижимости на территориях размещения центральных функций, где сочетаются административные, общественные и иные учреждения федерального, регионального и местного значения, коммерческие учреждения, офисы, жилые здания многофункционального назначения, а также обслуживающие учреждения, ориентированные на удовлетворение повседневных и периодических потребностей населения.
Производственная зона	Зона выделена для обеспечения правовых условий формирования комплексов производственных и коммунальных предприятий, не выше III класса санитарной опасности, деятельность которых связана как с низкими, так и с высокими уровнями шума и загрязнения, а также интенсивным движением большого транспорта. Допускается широкий спектр услуг, способствующих развитию производственной деятельности.
Зона транспортной инфраструктуры	Зона выделена для размещения и функционирования объектов транспортной инфраструктуры.
Зона инженерной инфраструктуры	Зона выделена для размещения и функционирования объектов инженерной инфраструктуры.
Зоны сельскохозяйственного использования	Зона выделена для выращивания зерновых и иных сельскохозяйственных культур, огородничества, садоводства, животноводства, пчеловодства, хранения и переработки сельскохозяйственной продукции и обеспечения сельскохозяйственного производства.
Зона садоводческих, огороднических или дачных некоммерческих объединений граждан	Зона предназначена для ведения садоводства, огородничества, для строительства сооружений как сезонного, так и круглогодичного использования.
Зоны рекреационного назначения	Зона выделена для обеспечения правовых условий сохранения и использования объектов туризма и отдыха, существующего природного ландшафта и создания экологически чистой окружающей среды в интересах здоровья населения, сохранения и воспроизводства лесов, обеспечение их рационального использования, а также для отселения территорий жилой застройки, ландшафтно-рекреационных зон от территорий организаций, промышленных объектов и производств, являющихся источниками воздействия на среду обитания и здоровье человека, а также обеспечения снижения данных воздействий средствами озеленения.
Зона кладбищ	Зона выделена для обеспечения правовых условий использования участков кладбищ.
Зона специального назначения	Зона выделена для размещения площадок для сбора и вывоза ТКО
Поверхностные водные объекты	Территория, которая не может быть использована для градостроительного освоения. Размещения объектов капитального строительства не предусмотрено. Максимальный процент застройки – не подлежит установлению; максимальная этажность – не подлежит установлению.
Зона лесов	Зона предназначена для сохранения природного ландшафта, экологически чистой окружающей среды, а также для организации отдыха и досуга населения. Хозяйственная деятельность на территории зоны осуществляется в соответствии с режимом, установленным для лесов, на основе лесного законодательства.



УСЛОВНЫЕ ОБОЗНАЧЕНИЯ:

ГРАНИЦЫ	
	Граница муниципального района
	Граница муниципального образования
	Граница населенного пункта
	Граница лесничества

ФУНКЦИОНАЛЬНЫЕ ЗОНЫ	
	Зона застройки индивидуальными жилыми домами
	Общественно-деловая зона
	Производственная зона
	Зона инженерной инфраструктуры
	Зона транспортной инфраструктуры
	Зона сельскохозяйственного использования
	Зона садоводства, огородничества
	Зона рекреационного назначения
	Зона кладбищ
	Зона специального назначения
	Зона лесов
	Территория общего пользования

ПОВЕРХНОСТНЫЕ ВОДНЫЕ ОБЪЕКТЫ	
	Реки, ручьи
	Земельные участки, имеющие сведения в Едином государственном реестре недвижимости

ОБЪЕКТЫ ИНЖЕНЕРНОЙ И ТРАНСПОРТНОЙ ИНФРАСТРУКТУРЫ

сущ.	планир.	Описание
		Автомобильные дороги регионального или межмуниципального значения
		Автомобильные дороги местного значения

Актельское СП
Шибалинский район

Ченошское СП

Аносинское СП

Бешпелтырское СП

Элемонгарское СП

Бирюлюкское СП
Майминский район

Майма

с. Тарихи Катунь

с. Ушети

с. Нижний Кумб

Чема