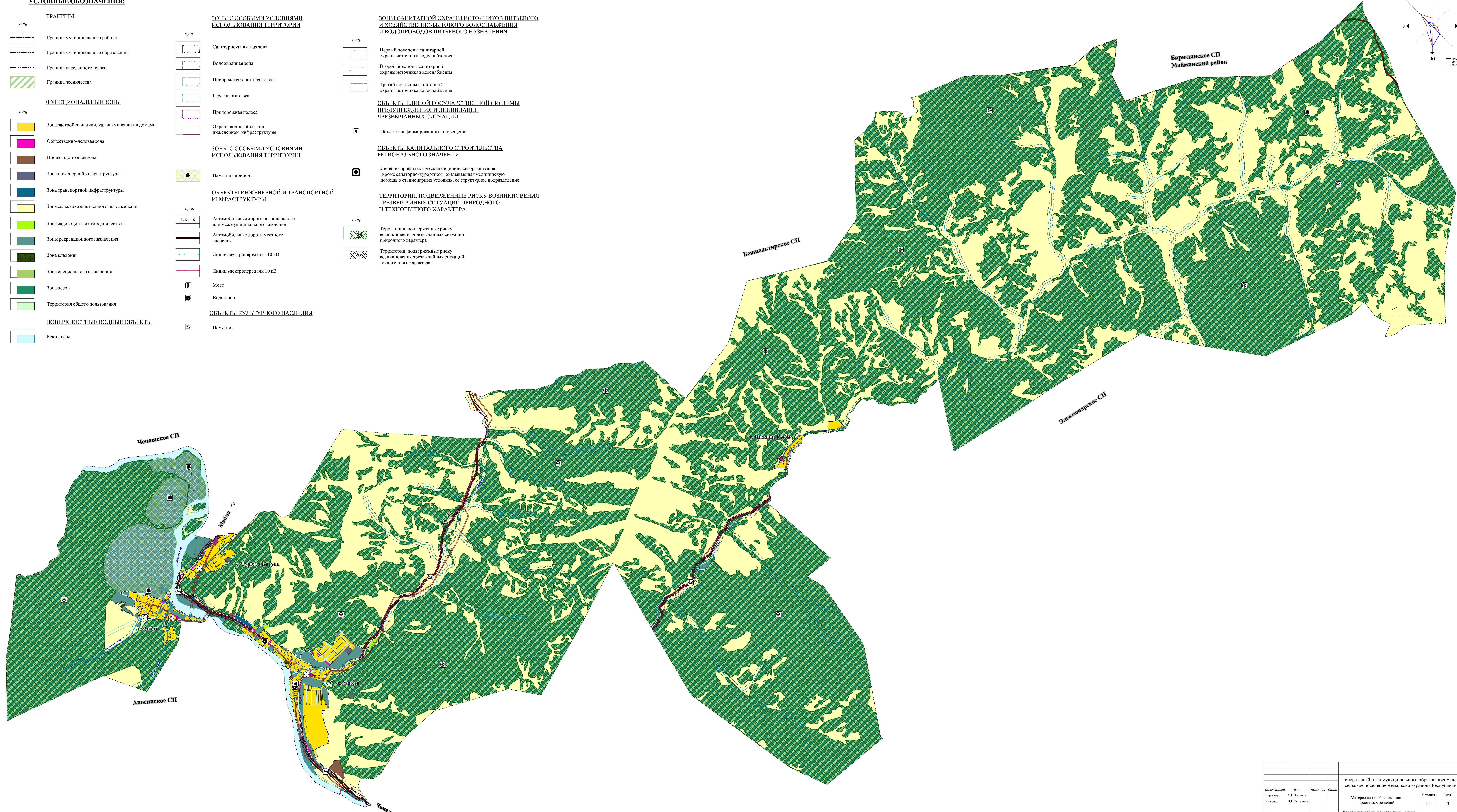
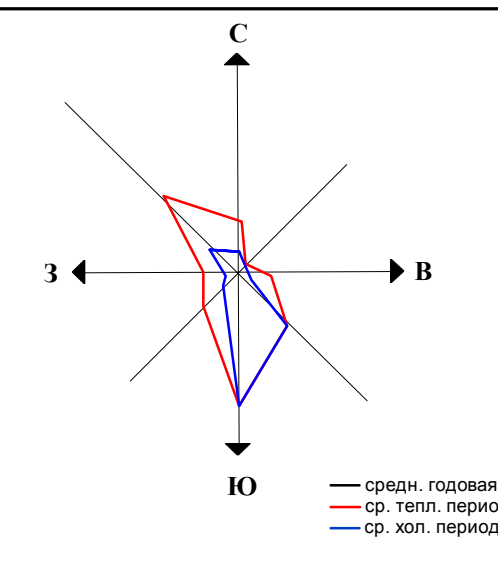


**Генеральный план муниципального образования Узнезинское сельское поселение Чемальского района Республики Алтай**

Карта территорий, подверженных риску возникновения чрезвычайных ситуаций природного и техногенного характера муниципального образования Узнезинское сельское поселение Чемальского района Республики Алтай М 1:25 000

**УСЛОВНЫЕ ОБОЗНАЧЕНИЯ:**

<b>ГРАНИЦЫ</b>		<b>ЗОНЫ С ОСОБЫМИ УСЛОВИЯМИ ИСПОЛЬЗОВАНИЯ ТЕРРИТОРИИ</b>		<b>ЗОНЫ САНИТАРНОЙ ОХРАНЫ ИСТОЧНИКОВ ПИТЬЕВОГО И ХОЗЯЙСТВЕННО-БЫТОВОГО ВОДОСНАБЖЕНИЯ И ВОДОВОДОВ ПИТЬЕВОГО НАЗНАЧЕНИЯ</b>	
суш.	Граница муниципального района	суш.	Санитарно-защитная зона	суш.	Первый пояс зоны санитарной охраны источника водоснабжения
	Граница муниципального образования		Водоохранная зона		Второй пояс зоны санитарной охраны источника водоснабжения
	Граница населенного пункта		Прибрежная защитная полоса		Третий пояс зоны санитарной охраны источника водоснабжения
	Граница лесничества		Береговая полоса		
<b>ФУНКЦИОНАЛЬНЫЕ ЗОНЫ</b>		<b>ЗОНЫ С ОСОБЫМИ УСЛОВИЯМИ ИСПОЛЬЗОВАНИЯ ТЕРРИТОРИИ</b>		<b>ОБЪЕКТЫ ЕДИНОЙ ГОСУДАРСТВЕННОЙ СИСТЕМЫ ПРЕДУПРЕЖДЕНИЯ И ЛИКВИДАЦИИ ЧРЕЗВЫЧАЙНЫХ СИТУАЦИЙ</b>	
суш.	Зона застройки индивидуальными жилыми домами		Придорожная полоса		Объекты информирования и оповещения
	Общественно-деловая зона		Охранная зона объектов инженерной инфраструктуры		
	Производственная зона		<b>ЗОНЫ С ОСОБЫМИ УСЛОВИЯМИ ИСПОЛЬЗОВАНИЯ ТЕРРИТОРИИ</b>		<b>ОБЪЕКТЫ КАПИТАЛЬНОГО СТРОИТЕЛЬСТВА РЕГИОНАЛЬНОГО ЗНАЧЕНИЯ</b>
	Зона инженерной инфраструктуры		Памятник природы		Лечебно-профилактическая медицинская организация (кроме санаторно-курортной), оказывающая медицинскую помощь в стационарных условиях, ее структурное подразделение
	Зона транспортной инфраструктуры		<b>ОБЪЕКТЫ ИНЖЕНЕРНОЙ И ТРАНСПОРТНОЙ ИНФРАСТРУКТУРЫ</b>		<b>ТЕРРИТОРИИ, ПОДВЕРЖЕННЫЕ РИСКУ ВОЗНИКНОВЕНИЯ ЧРЕЗВЫЧАЙНЫХ СИТУАЦИЙ ПРИРОДНОГО И ТЕХНОГЕННОГО ХАРАКТЕРА</b>
	Зона сельскохозяйственного использования	суш.	Автомобильные дороги регионального или межмуниципального значения	суш.	Территории, подверженные риску возникновения чрезвычайных ситуаций природного характера
	Зона садоводства и огородничества		Автомобильные дороги местного значения		Территории, подверженные риску возникновения чрезвычайных ситуаций техногенного характера
	Зоны рекреационного назначения		Линии электропередачи 110 кВ		
	Зона кладбищ		Линии электропередачи 10 кВ		
	Зона специального назначения		Мост		
	Зона лесов		Водозабор		
	Территория общего пользования		<b>ОБЪЕКТЫ КУЛЬТУРНОГО НАСЛЕДИЯ</b>		
	<b>ПОВЕРХНОСТНЫЕ ВОДНЫЕ ОБЪЕКТЫ</b>		Памятник		
	Реки, ручьи				



Актельское СП  
Шибалинский район

				Генеральный план муниципального образования Узнезинское сельское поселение Чемальского района Республики Алтай		
должность	имя	подпись	дата	Материалы по обоснованию проектных решений		
Директор	С.И. Калачов			Страниц	Лист	Листов
Инженер	Л.П. Рыжанин			ГП	13	13
				Карта территорий, подверженных риску возникновения чрезвычайных ситуаций природного и техногенного характера		
				ООО "СибПроект" г. Барнаул		
				14.1.25.000		