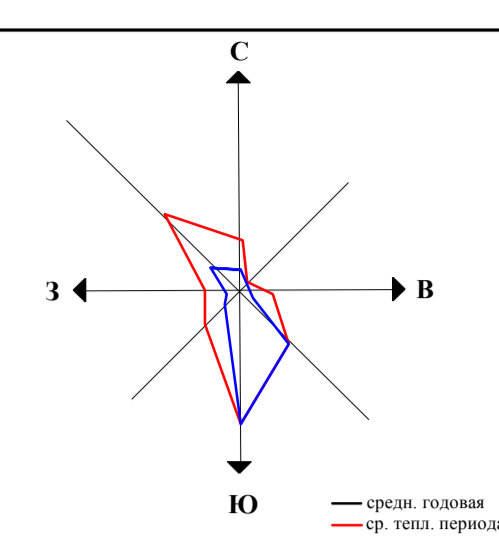
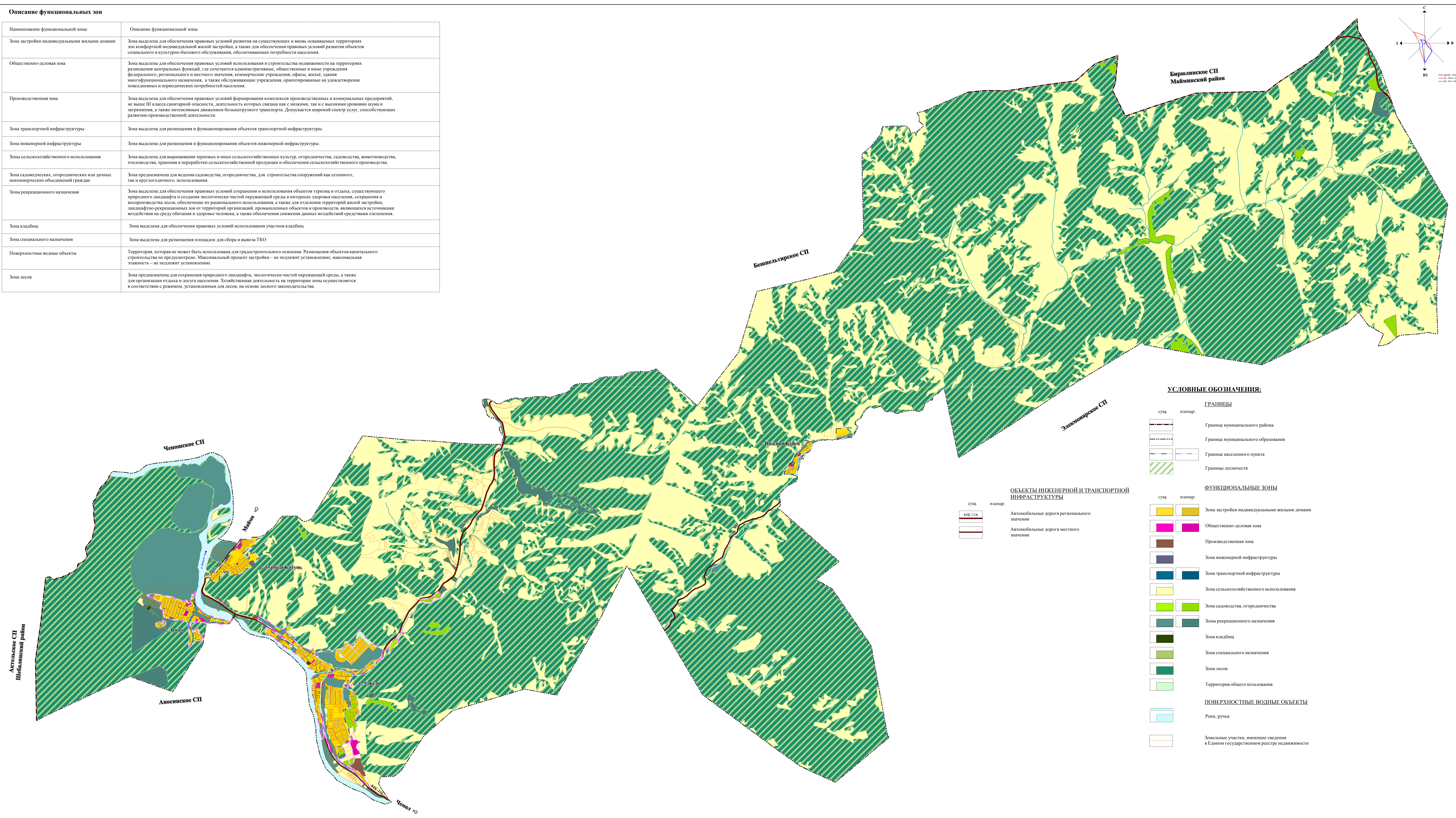


# Генеральный план муниципального образования Узнезинское сельское поселение Чемальского района Республики Алтай

Карта функциональных зон муниципального образования Узнезинское сельское поселение Чемальского района Республики Алтай М 1:25 000

Наименование функциональной зоны	Описание функциональной зоны
Зона застройки индивидуальными жилыми домами	Зона выделена для обеспечения правовых условий развития на существующих и вновь осваиваемых территориях зон комфортной индивидуальной жилой застройки, а также для обеспечения правовых условий развития объектов социального и культурно-бытового обслуживания, обеспечивающих потребности населения.
Общественно-деловая зона	Зона выделена для обеспечения правовых условий использования и строительства недвижимости на территориях размещения центральных функций, где сочетаются административные, общественные и иные учреждения федерального, регионального и местного значения, коммерческие учреждения, офисы, жилые здания многофункционального назначения, а также обслуживающие учреждения, ориентированные на удовлетворение повседневных и периодических потребностей населения.
Производственная зона	Зона выделена для обеспечения правовых условий формирования комплексов производственных и коммунальных предприятий, не выше III класса санитарной опасности, деятельность которых связана как с низкими, так и с высокими уровнями шума и загрязнения, а также интенсивным движением крупногабаритного транспорта. Допускается широкий спектр услуг, способствующих развитию производственной деятельности.
Зона транспортной инфраструктуры	Зона выделена для размещения и функционирования объектов транспортной инфраструктуры.
Зона инженерной инфраструктуры	Зона выделена для размещения и функционирования объектов инженерной инфраструктуры.
Зоны сельскохозяйственного использования	Зона выделена для выращивания зерновых и иных сельскохозяйственных культур, огородничества, садоводства, животноводства, пчеловодства, хранения и переработки сельскохозяйственной продукции и обеспечения сельскохозяйственного производства.
Зона садоводческих, огороднических или дачных некоммерческих объединений граждан	Зона предназначена для ведения садоводства, огородничества, для строительства сооружений как сезонного, так и круглогодичного использования.
Зоны рекреационного назначения	Зона выделена для обеспечения правовых условий сохранения и использования объектов туризма и отдыха, существующего природного ландшафта и создания экологически чистой окружающей среды в интересах здоровья населения, сохранения и воспроизводства лесов, обеспечение их рационального использования, а также для отселения территорий жилой застройки, ландшафтно-рекреационных зон от территорий организаций, промышленных объектов и производства, являющихся источниками воздействия на среду обитания и здоровье человека, а также обеспечения снижения данных воздействий средствами озеленения.
Зона кладбищ	Зона выделена для обеспечения правовых условий использования участков кладбищ.
Зона специального назначения	Зона выделена для размещения площадок для сбора и вывоза ТКО
Поверхностные водные объекты	Территория, которая не может быть использована для градостроительного освоения. Размещения объектов капитального строительства не предусмотрено. Максимальный процент застройки – не подлежит установлению; максимальная этажность – не подлежит установлению.
Зона лесов	Зона предназначена для сохранения природного ландшафта, экологически чистой окружающей среды, а также для организации отдыха и досуга населения. Хозяйственная деятельность на территории зоны осуществляется в соответствии с режимом, установленным для лесов, на основе лесного законодательства.



### УСЛОВНЫЕ ОБОЗНАЧЕНИЯ:

- ГРАНИЦЫ**
- сущ. планир. Граница муниципального района
  - Граница муниципального образования
  - Граница населенного пункта
  - Границы лесничеств
- ФУНКЦИОНАЛЬНЫЕ ЗОНЫ**
- Зона застройки индивидуальными жилыми домами
  - Общественно-деловая зона
  - Производственная зона
  - Зона инженерной инфраструктуры
  - Зона транспортной инфраструктуры
  - Зона сельскохозяйственного использования
  - Зона садоводства, огородничества
  - Зона рекреационного назначения
  - Зона кладбищ
  - Зона специального назначения
  - Зона лесов
  - Территория общего пользования
- ПОВЕРХНОСТНЫЕ ВОДНЫЕ ОБЪЕКТЫ**
- Реки, ручьи
  - Земельные участки, имеющие сведения в Едином государственном реестре недвижимости

- ОБЪЕКТЫ ИНЖЕНЕРНОЙ И ТРАНСПОРТНОЙ ИНФРАСТРУКТУРЫ**
- сущ. планир. Автомобильные дороги регионального значения
  - Автомобильные дороги местного значения

Актельское СП  
Шибалинский район

Ченошское СП

Аносинское СП

Бешелтырское СП

Зелезнопетровское СП

с. Нижний Кумб

с. Тарихи Катунь

с. Узнези

Чума