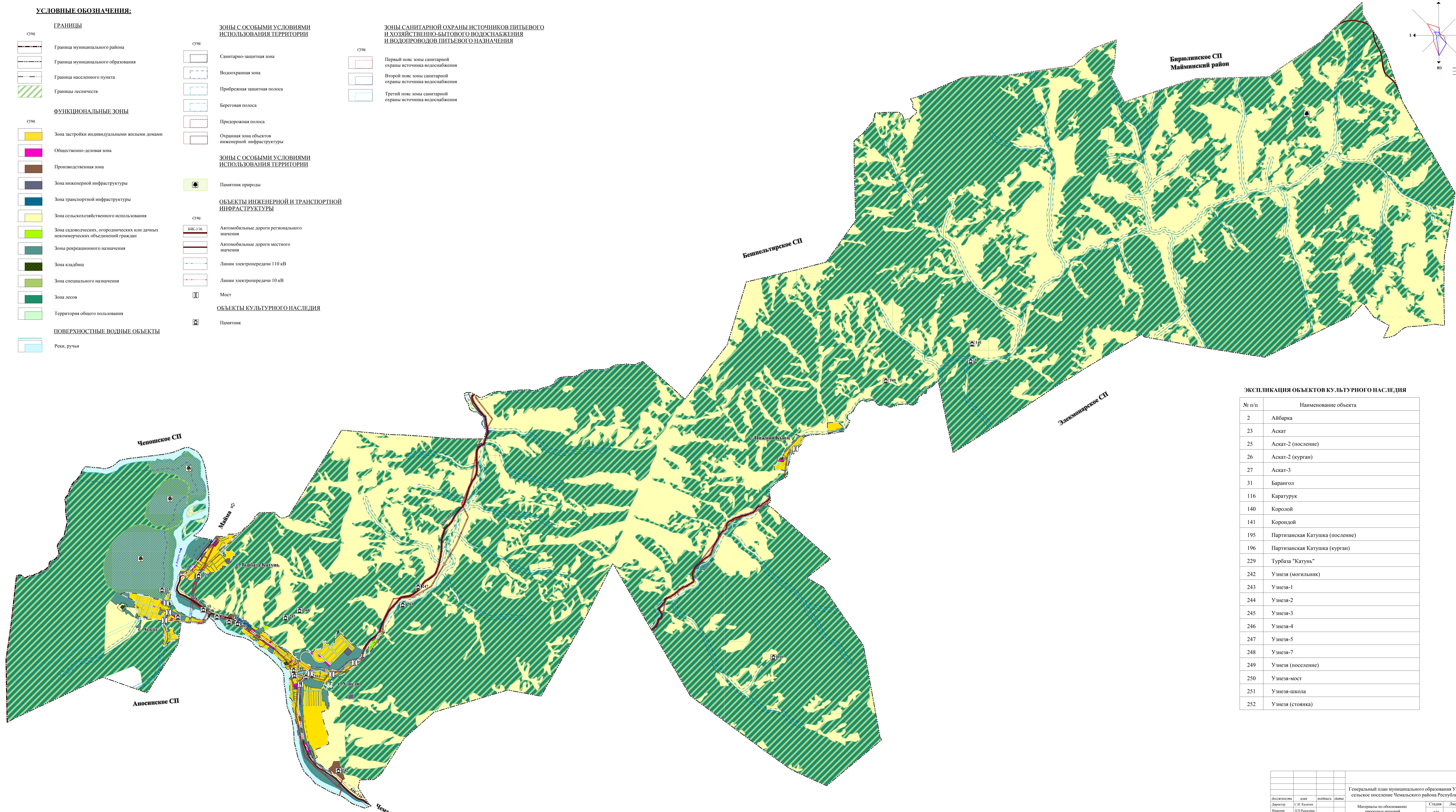
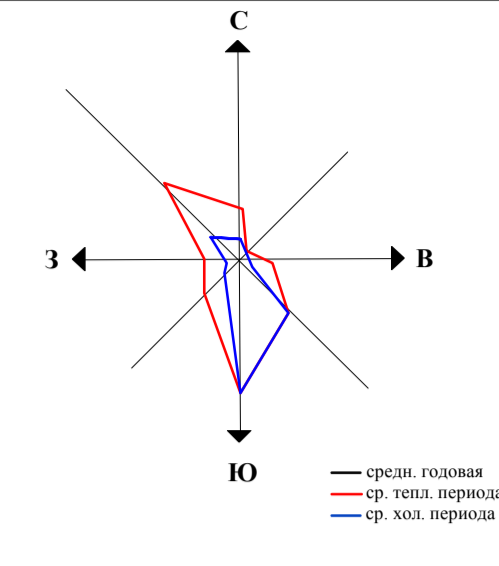


Генеральный план муниципального образования Узнезинское сельское поселение Чемальского района Республики Алтай

Карта современного использования и комплексной оценки территории муниципального образования Узнезинское сельское поселение Чемальского района Республики Алтай М 1:25 000

УСЛОВНЫЕ ОБОЗНАЧЕНИЯ:

ГРАНИЦЫ		
	Граница муниципального района	
	Граница муниципального образования	
	Граница населенного пункта	
	Границы лесничества	
ФУНКЦИОНАЛЬНЫЕ ЗОНЫ		
	Зона застройки индивидуальными жилыми домами	
	Общественно-деловая зона	
	Производственная зона	
	Зона инженерной инфраструктуры	
	Зона транспортной инфраструктуры	
	Зона сельскохозяйственного использования	
	Зона садоводческих, огороднических или дачных некоммерческих объединений граждан	
	Зоны рекреационного назначения	
	Зона кладбищ	
	Зона специального назначения	
	Зона лесов	
	Территория общего пользования	
ПОВЕРХНОСТНЫЕ ВОДНЫЕ ОБЪЕКТЫ		
	Реки, ручьи	
ЗОНЫ С ОСОБЫМИ УСЛОВИЯМИ ИСПОЛЬЗОВАНИЯ ТЕРРИТОРИИ		
	Санитарно-защитная зона	
	Водоохранная зона	
	Прибрежная защитная полоса	
	Береговая полоса	
	Придорожная полоса	
	Охранная зона объектов инженерной инфраструктуры	
	Памятник природы	
ЗОНЫ САНИТАРНОЙ ОХРАНЫ ИСТОЧНИКОВ ПИТЬЕВОГО И ХОЗЯЙСТВЕННО-БЫТОВОГО ВОДОСНАБЖЕНИЯ И ВОДОПРОВОДОВ ПИТЬЕВОГО НАЗНАЧЕНИЯ		
	Первый пояс зоны санитарной охраны источника водоснабжения	
	Второй пояс зоны санитарной охраны источника водоснабжения	
	Третий пояс зоны санитарной охраны источника водоснабжения	
ОБЪЕКТЫ ИНЖЕНЕРНОЙ И ТРАНСПОРТНОЙ ИНФРАСТРУКТУРЫ		
	Автомобильные дороги регионального значения	
	Автомобильные дороги местного значения	
	Линии электропередачи 110 кВ	
	Линии электропередачи 10 кВ	
	Мост	
ОБЪЕКТЫ КУЛЬТУРНОГО НАСЛЕДИЯ		
	Памятник	



ЭКСПЛИКАЦИЯ ОБЪЕКТОВ КУЛЬТУРНОГО НАСЛЕДИЯ

№ п/п	Наименование объекта
2	Айбарка
23	Аскал
25	Аскал-2 (поселение)
26	Аскал-2 (курган)
27	Аскал-3
31	Барангол
116	Каратурук
140	Королой
141	Корондой
195	Партизанская Катужка (поселение)
196	Партизанская Катужка (курган)
229	Турбаза "Катунь"
242	Узнезя (могилиник)
243	Узнезя-1
244	Узнезя-2
245	Узнезя-3
246	Узнезя-4
247	Узнезя-5
248	Узнезя-7
249	Узнезя (поселение)
250	Узнезя-мост
251	Узнезя-школа
252	Узнезя (стоянка)

Должность	Имя	Подпись	Дата	Генеральный план муниципального образования Узнезинское сельское поселение Чемальского района Республики Алтай	Страница	Лист	Листов
Директор	С.И. Калачов						
Инженер	Л.П. Рыжанин						
Материалы по обоснованию проектных решений				ГП	1	14	
Карта современного использования и комплексной оценки территории М 1:25 000				ООО "СибПроект" г. Барнаул 2022 г.			