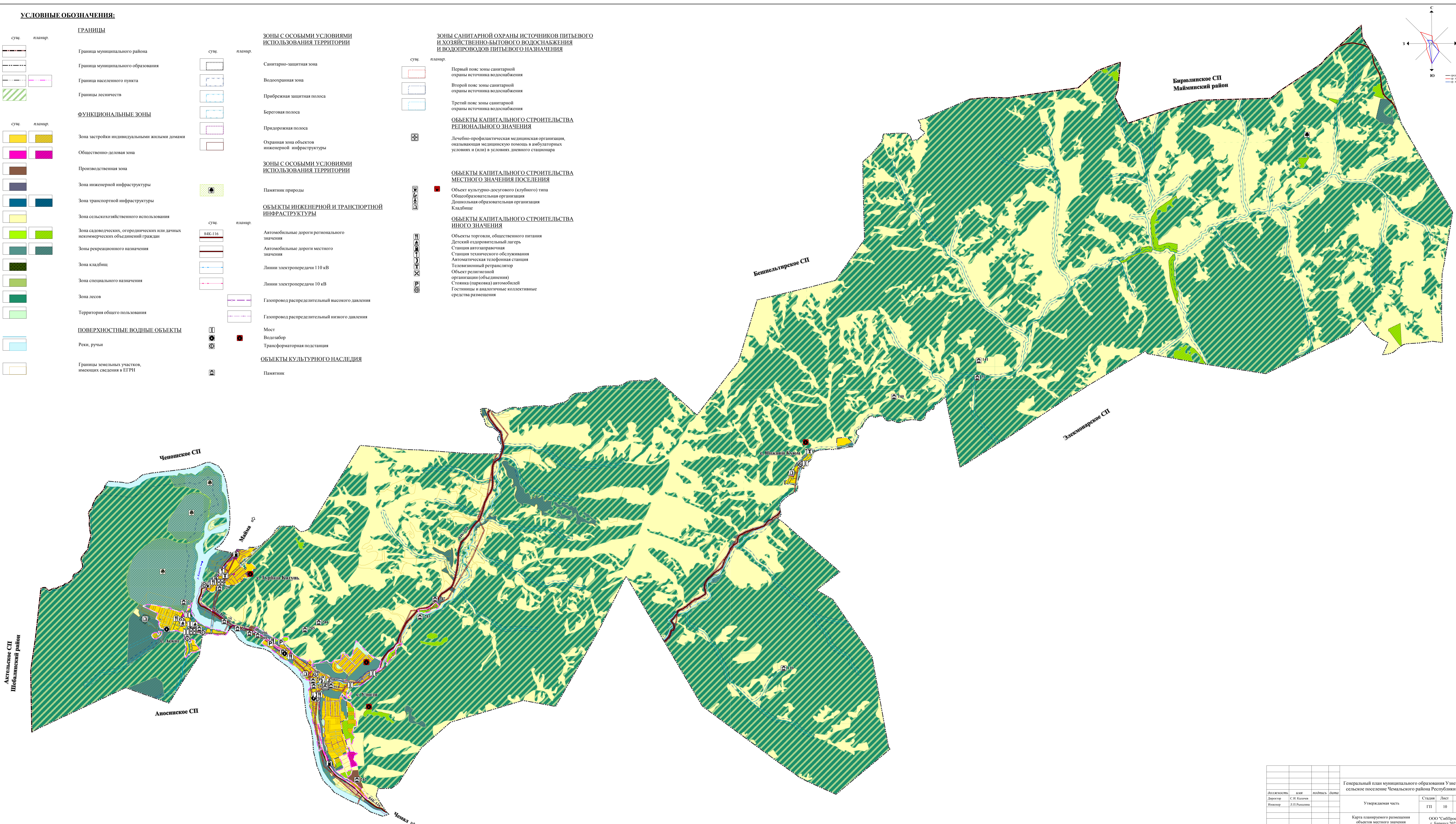
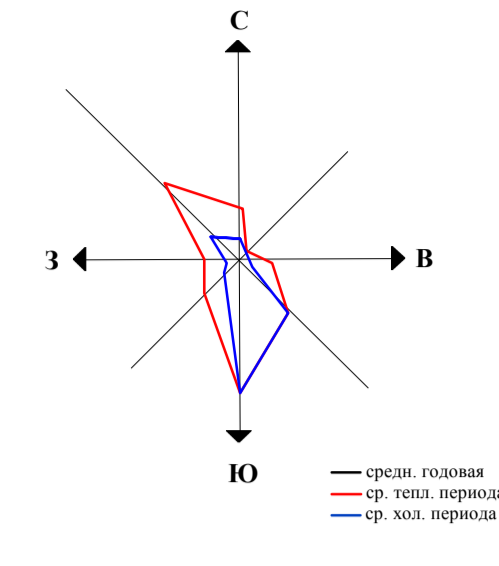


Генеральный план муниципального образования Узнезинское сельское поселение Чемальского района Республики Алтай

Карта планируемого размещения объектов местного значения муниципального образования Узнезинское сельское поселение Чемальского района Республики Алтай М 1:25 000

УСЛОВНЫЕ ОБОЗНАЧЕНИЯ:

<p>ГРАНИЦЫ</p> <p>Граница муниципального района</p> <p>Граница муниципального образования</p> <p>Граница населенного пункта</p> <p>Границы лесничества</p>	<p>Зоны с особыми условиями использования территории</p> <p>Санитарно-защитная зона</p> <p>Водоохранная зона</p> <p>Прибрежная защитная полоса</p> <p>Береговая полоса</p> <p>Придорожная полоса</p> <p>Охранная зона объектов инженерной инфраструктуры</p>	<p>Зоны санитарной охраны источников питьевого и хозяйственно-бытового водоснабжения и водопроводов питьевого назначения</p> <p>Первый пояс зоны санитарной охраны источника водоснабжения</p> <p>Второй пояс зоны санитарной охраны источника водоснабжения</p> <p>Третий пояс зоны санитарной охраны источника водоснабжения</p>
<p>ФУНКЦИОНАЛЬНЫЕ ЗОНЫ</p> <p>Зона застройки индивидуальными жилыми домами</p> <p>Общественно-деловая зона</p> <p>Производственная зона</p> <p>Зона инженерной инфраструктуры</p> <p>Зона транспортной инфраструктуры</p> <p>Зона сельскохозяйственного использования</p> <p>Зона садоводческих, огороднических или дачных некоммерческих объединений граждан</p> <p>Зона рекреационного назначения</p> <p>Зона кладбищ</p> <p>Зона специального назначения</p> <p>Зона лесов</p> <p>Территория общего пользования</p>	<p>Зоны с особыми условиями использования территории</p> <p>Памятник природы</p>	<p>Объекты инженерной и транспортной инфраструктуры</p> <p>Автомобильные дороги регионального значения</p> <p>Автомобильные дороги местного значения</p> <p>Линии электропередачи 110 кВ</p> <p>Линии электропередачи 10 кВ</p> <p>Газопровод распределительный высокого давления</p> <p>Газопровод распределительный низкого давления</p>
<p>Поверхностные водные объекты</p> <p>Реки, ручьи</p>	<p>Объекты культурного наследия</p> <p>Памятник</p>	<p>Объекты капитального строительства регионального значения</p> <p>Лечебно-профилактическая медицинская организация, оказывающая медицинскую помощь в амбулаторных условиях и (или) в условиях дневного стационара</p>
<p>Объекты капитального строительства местного значения поселения</p> <p>Объект культурно-досугового (клубного) типа</p> <p>Общественная организация</p> <p>Дошкольная образовательная организация</p> <p>Кладбище</p>	<p>Объекты капитального строительства иного значения</p> <p>Объекты торговли, общественного питания</p> <p>Детский оздоровительный лагерь</p> <p>Станция автопарковки</p> <p>Станция технического обслуживания</p> <p>Автоматическая телефонная станция</p> <p>Телевизионный ретранслятор</p> <p>Объект религиозной организации (облагодетель)</p> <p>Столбы (парковка) автомобилей</p> <p>Гостиницы и аналогичные коллективные средства размещения</p>	<p>Объекты капитального строительства иного значения</p> <p>Объекты торговли, общественного питания</p> <p>Детский оздоровительный лагерь</p> <p>Станция автопарковки</p> <p>Станция технического обслуживания</p> <p>Автоматическая телефонная станция</p> <p>Телевизионный ретранслятор</p> <p>Объект религиозной организации (облагодетель)</p> <p>Столбы (парковка) автомобилей</p> <p>Гостиницы и аналогичные коллективные средства размещения</p>



				Генеральный план муниципального образования Узнезинское сельское поселение Чемальского района Республики Алтай		
должность	имя	подпись	дата	Страница	Лист	Листов
Директор	С.Н. Калачин			ГП	10	14
Инженер	Л.П. Рыжанин			Утверждаемая часть		
Карта планируемого размещения объектов местного значения М 1:25 000				ООО "СибПроект" г. Барнаул 2022 г.		