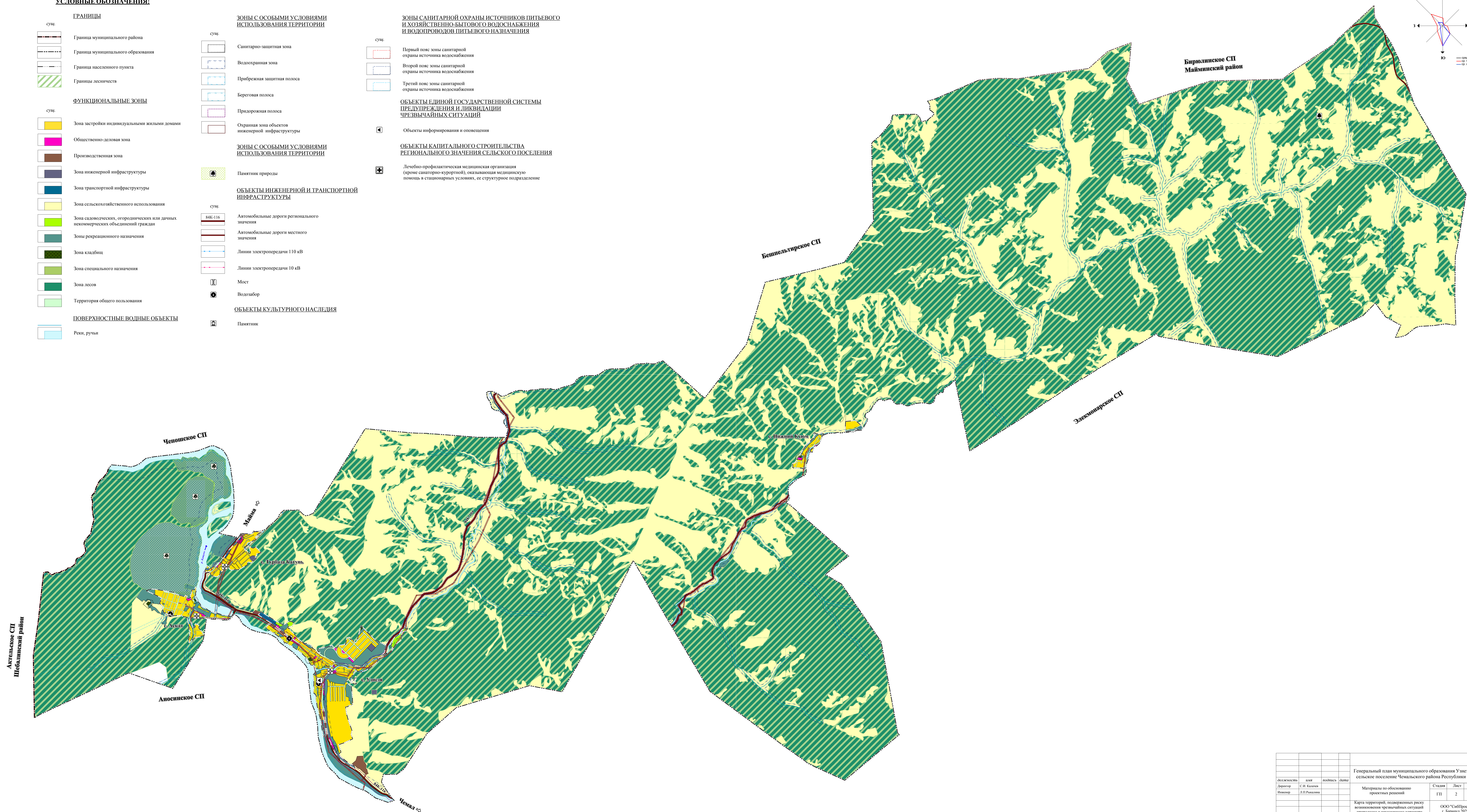
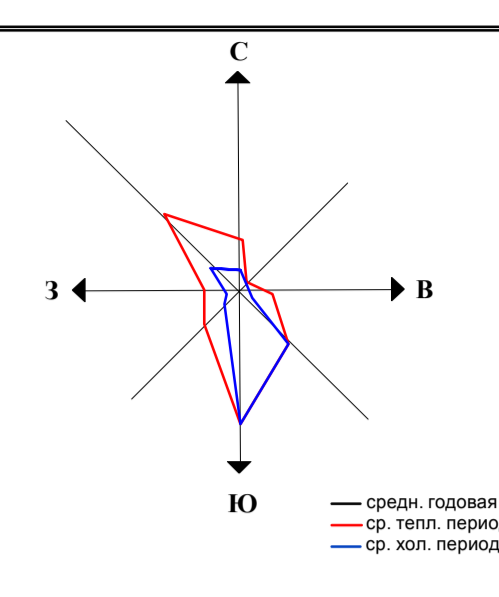


Генеральный план муниципального образования Узнезинское сельское поселение Чемальского района Республики Алтай

Карта территорий, подверженных риску возникновения чрезвычайных ситуаций природного и техногенного характера муниципального образования Узнезинское сельское поселение Чемальского района Республики Алтай М 1:25 000

УСЛОВНЫЕ ОБОЗНАЧЕНИЯ:

ГРАНИЦЫ		ЗОНЫ С ОСОБЫМИ УСЛОВИЯМИ ИСПОЛЬЗОВАНИЯ ТЕРРИТОРИИ		ЗОНЫ САНИТАРНОЙ ОХРАНЫ ИСТОЧНИКОВ ПИТЬЕВОГО И ХОЗЯЙСТВЕННО-БЫТОВОГО ВОДОСНАБЖЕНИЯ И ВОДОПРОВОДОВ ПИТЬЕВОГО НАЗНАЧЕНИЯ	
суш.	Граница муниципального района	суш.	Санитарно-защитная зона	суш.	Первый пояс зоны санитарной охраны источника водоснабжения
	Граница муниципального образования		Водоохранная зона		Второй пояс зоны санитарной охраны источника водоснабжения
	Граница населенного пункта		Прибрежная защитная полоса		Третий пояс зоны санитарной охраны источника водоснабжения
	Границы лесничества		Береговая полоса		
ФУНКЦИОНАЛЬНЫЕ ЗОНЫ		ЗОНЫ С ОСОБЫМИ УСЛОВИЯМИ ИСПОЛЬЗОВАНИЯ ТЕРРИТОРИИ		ОБЪЕКТЫ ЕДИНОЙ ГОСУДАРСТВЕННОЙ СИСТЕМЫ ПРЕДУПРЕЖДЕНИЯ И ЛИКВИДАЦИИ ЧРЕЗВЫЧАЙНЫХ СИТУАЦИЙ	
суш.	Зона застройки индивидуальными жилыми домами		Придорожная полоса		Объекты информирования и оповещения
	Общественно-деловая зона		Охранная зона объектов инженерной инфраструктуры		
	Производственная зона		ПАМЯТНИКИ ПРИРОДЫ		ОБЪЕКТЫ КАПИТАЛЬНОГО СТРОИТЕЛЬСТВА РЕГИОНАЛЬНОГО ЗНАЧЕНИЯ СЕЛЬСКОГО ПОСЕЛЕНИЯ
	Зона инженерной инфраструктуры		Памятник природы		Лечебно-профилактическая медицинская организация (кроме санаторно-курортной), оказывающая медицинскую помощь в стационарных условиях, ее структурное подразделение
	Зона транспортной инфраструктуры				
	Зона сельскохозяйственного использования	суш.	Автомобильные дороги регионального значения		
	Зона садоводческих, огороднических или дачных некоммерческих объединений граждан		Автомобильные дороги местного значения		
	Зоны рекреационного назначения		Линии электропередачи 110 кВ		
	Зона кладбищ		Линии электропередачи 10 кВ		
	Зона специального назначения		Мост		
	Зона лесов		Водозабор		
	Территория общего пользования		ОБЪЕКТЫ КУЛЬТУРНОГО НАСЛЕДИЯ		
	ПОВЕРХНОСТНЫЕ ВОДНЫЕ ОБЪЕКТЫ		Памятник		
	Реки, ручьи				



должность	имя	подпись	дата	Генеральный план муниципального образования Узнезинское сельское поселение Чемальского района Республики Алтай	Страниц	Лист	Листов
Директор	С.И. Калачов				ГП	2	14
Исполн.	Л.П. Рыжанина			Материалы по обоснованию проектных решений			
				Карта территорий, подверженных риску возникновения чрезвычайных ситуаций природного и техногенного характера			
							ООО "СибПроект" г. Барнаул 2022 г. М 1:25 000.